



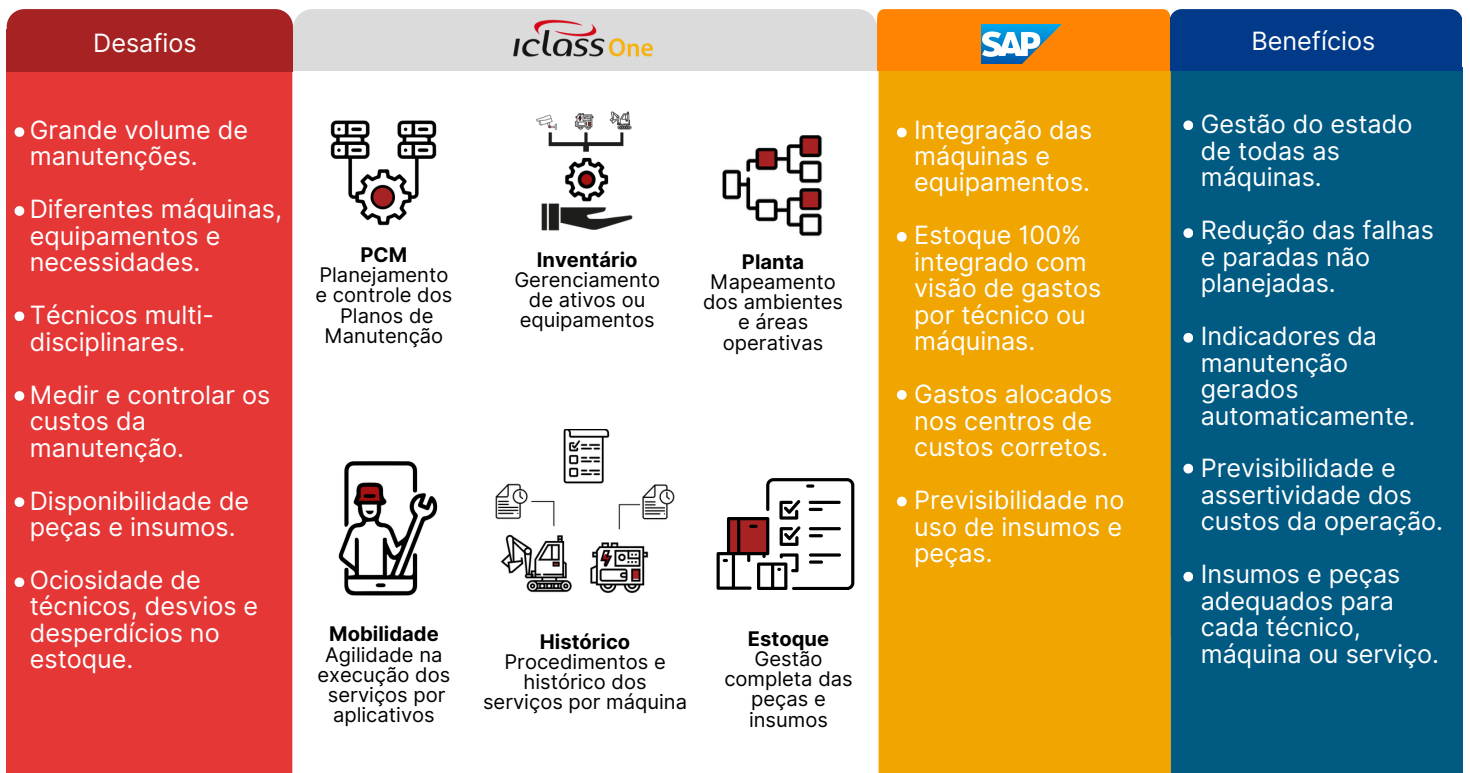
## Solução de ponta para gerenciar técnicos e equipamentos de forma eficiente

O IClass One é uma plataforma completa, direcionada para apoiar operações que necessitam de gestão em serviços externos ou manutenção em máquinas de diversos portes. A plataforma oferece funcionalidades destinadas a gestão de grandes volumes de ordens de serviço e técnicos (FSM - Field Service Management), além de gerenciar as informações de todas as manutenções dos equipamentos da área operacional (CMMS - Computerized Maintenance Management System). O IClass One é totalmente integrado com o SAP Business One, o que possibilita a gestão dos custos e estoque dos setores relacionados, levando tecnologia, mobilidade e excelência para técnicos, equipes externas, engenheiros e mantenedores.



# CMMS

A solução de CMMS da plataforma IClass One auxilia as empresas que necessitam manter equipamentos e máquinas de diversos portes ou características. A solução permite que os gestores e engenheiros cadastrem todos os planos de manutenção em uma visão detalhada dos equipamentos que estão sob sua supervisão e acompanhem a operação de cada equipamento. Os principais indicadores da engenharia da manutenção são apresentados na plataforma que consolida em dashboards os eventos e estados dos equipamentos supervisionados. **Os principais módulos da gestão de manutenção são:**









São diversos segmentos que usam a solução de CMMS da IClass. Empresas que mantêm um parque de equipamentos necessitam de uma solução para auxiliar na manutenção das suas máquinas com o intuito de reduzir o downtime de sua operação.





# Field Service

A solução de Field Service da plataforma IClass One auxilia as empresas que executam serviços externos por equipes, técnicos ou empresas terceirizadas. A solução disponibiliza funcionalidades que auxiliam os gerentes e supervisores a gerenciar todo o ciclo do serviço desde a sua criação, definição do executor da atividade, programação, execução e faturamento. **Os principais módulos da gestão de serviços externos são:**

Desafios	iclass One			SAP	Benefícios
<ul style="list-style-type: none"> <li>Grande volume de serviços.</li> <li>Agendar de forma assertiva os serviços com os clientes.</li> <li>Definir as rotas otimizadas para cada técnico.</li> <li>Agilidade para realização de cobranças.</li> <li>Separação do estoque necessário para cada serviço.</li> <li>Medir e controlar os custos dos contratos.</li> </ul>	 <p><b>Agendamento</b> Exibição dos dias e horários disponíveis de toda força de trabalho de forma inteligente</p>	 <p><b>Capacidade de atendimento</b> Alocar a quantidade certa de serviços para cumprir o agendamento sem ociosidade</p>	 <p><b>Roteirização dos serviços</b> Algoritmos para otimizar as rotas de todos os técnicos e todos os serviços de uma só vez.</p>	<ul style="list-style-type: none"> <li>Integração dos serviços realizados.</li> <li>Criação direta de orçamentos e cotações de vendas</li> <li>Agilizar a solicitação de estoque entre técnicos e logística.</li> <li>Gerar faturas e pedidos de venda de forma automática.</li> </ul>	<ul style="list-style-type: none"> <li>Aumento dos serviços executados com a mesma equipe externa.</li> <li>Rotas otimizadas que reduzem gastos com deslocamento.</li> <li>Aumento da solução do serviço na 1ª visita.</li> <li>Eficiência no uso e controle do estoque em trânsito.</li> </ul>
	 <p><b>Mobilidade</b> Troca de informações ágil pelo aplicativo das equipes (checklists, fotos, assinaturas)</p>	 <p><b>Estoque</b> Gestão completa das peças, insumos e do estoque em trânsito</p>	 <p><b>Visão Online</b> Gestão pró-ativa através de mapas e dashboards, que exibem equipes e serviços</p>		

São diversos segmentos que usam a solução de Field Service da IClass. Todo o setor de pós-vendas ou de serviços de uma empresa pode obter os benefícios do uso deste módulo.

<p><b>Telecom/ Provedores de internet</b></p> 	<p><b>Assistência Técnica</b></p> 	<p><b>Indústria (Setor de Pós-Venda)</b></p> 	<p><b>Manutenção de elevadores</b></p> 
<p><b>Facilities</b></p> 	<p><b>Utilities</b></p> 	<p><b>Monitoramento e CFTV</b></p> 	

# Quem Somos

- ▶ Empresa fundada em 1998;
- ▶ Linhas de produtos com expertise em mobilidade;
- ▶ Mais de 400 clientes implantados no Brasil.
- ▶ Clientes ativos em outros países como Argentina, Colômbia, México, Chile, Peru, Equador, Paraguai, Portugal e Angola;
- ▶ Oferta no modelo SaaS □ rápida implantação com custo reduzido e risco mitigado;



## Presente em diversos países

Com mais de 25 anos de experiência em soluções de mobilidade e tecnologia para diversos segmentos e empresas de diferentes portes.

